



OPEN 13

CONFIDENTIAL

MARDI 12 FÉVRIER 2008

ÉDITO

Après la fin des qualifications et le début du premier tour hier, les choses sérieuses vont commencer aujourd'hui avec de très belles affiches au programme du court central.

Le match du jour opposera le vainqueur 2006, **Arnaud Clément**, au finaliste 2007 **Marcos Baghdatis**. La tâche s'annonce difficile pour l'Aixois en panne de confiance en simple, face à un joueur désormais bien installé dans le ghotu du tennis mondial.

En soirée **Sébastien Grosjean** affrontera le redoutable Suisse **Stanislas Wawrinka** récent finaliste du tournoi de Doha.

Entre temps, le public marseillais aura l'occasion de découvrir **Andy Murray** (11ème mondial) doté d'un jeu archi-complet et d'un caractère bien trempé. L'Écossais jouera contre le qualifié **Huta Galung** (Hol).

Enfin l'ancien numéro un mondial, l'Espagnol **Juan Carlos Ferrero**, fera son entrée face au Coréen **Hyung-Taik Lee**.

Une belle journée donc en perspective en patientant jusqu'à mercredi où les très attendus **Novak Djokovic**, **Richard Gasquet** et **Jo-Wilfried Tsonga** entreront en piste.

PROGRAMME

COURT CENTRAL

11h

1er Tour simple messieurs

MAHUT (Fra) / ELGIN (Rus)

MURRAY (Gbr) / HUTA GALUNG (Ned)

LEE (Kor) / FERRERO (Esp)

BENNETEAU (Fra) / PAVEL (Rou)

Pas avant 19h30

BAGHDATIS (Cyp) / CLEMENT (Fra)

WAWRINKA (Sui) / GROSJEAN (Fra)

COURT N°1

13h

1er Tour double messieurs

FYRSTENBERG (Pol) MATKOWSKI (Pol) /
KARLOVIC (Cro) ZOVKO (Cro)

HAGGARD (Rsa) MAHUT (Fra) /
BOLELLI (Ita) / SEPPI (Ita)

1er Tour simple messieurs

BERRER (Ger) / GABASHVILI (Rus)



CÔTÉ COURT



POLO BAT MARCO

4-5, 30-30 service Gicquel. L'arbitre de chaise, Mohamed Layani, prend la parole pour annoncer le premier « challenge vidéo » dans l'histoire de l'Open 13 (en simple). Le « Hawk Eye » donne raison à Marc Gicquel qui voit son ace validé. Cela n'a cependant pas changé grand-chose dans le déroulement du premier set, qui s'est achevé par un jeu décisif. Mathieu a dû attendre sa quatrième balle de set pour s'imposer 9 points à 7 sans que Gicquel n'ait pu s'octroyer la moindre balle de set.

Dans le deuxième set, les deux Français ne se lâchent pas d'une semelle et c'est une fois de plus un tie-break qui départage les deux joueurs. Ce n'est qu'à 4-4 que tout bascule. Marc Gicquel sert une double faute et offre le mini-break à Mathieu. La faute directe de « Marco » qui suit donne deux balles de match à PHM. Une suffit. 7-6(7) 7-6(4).

L'EX-FINALISTE TOUJOURS EN LICE

En fin de journée le public a pu assister à un combat de vikings entre le Finlandais Jarko Nieminen et le Suédois Robin Soderling. Le finaliste de l'édition 2004 a dû lutter pour se défaire de Nieminen et sa merveilleuse patte gauche. 6-3 5-7 7-5.



LE TENANT VOIT DOUBLE

Le tenant du titre Gilles Simon a démarré la défense de son titre par un double associé au Croate Marin Cilic. La paire franco-croate s'est défaite d'une autre paire franco-croate Sébastien Grosjean et Mario Ancic. 6-4 3-6 10-6.

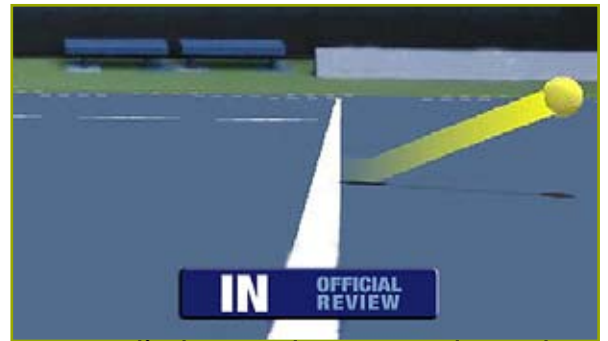
ANIMATIONS

LE HAWK EYE À L'OPEN 13

Pour cette seizième édition, Jean-François Caujolle a décidé de doter le tournoi du système électronique Hawk eye. C'est la première fois que l'Open 13 utilisera l'arbitrage vidéo permettant aux joueurs de contester le jugement de l'arbitre.

Si cette innovation technologique, utilisée depuis deux ans sur le circuit, rassure les joueurs quant à d'éventuelles erreurs d'arbitrage, elle représente également un vrai plus en termes d'animation. En effet le public découvre en même temps que l'arbitre et les joueurs le verdict d'un système qui recalcule la trajectoire de la balle et détermine son impact au sol.

Le public sera donc particulièrement servi en matière technologique puisque le Hawkeye vient s'ajouter aux écrans géants et autres radars de vitesse.



OPEN 13 ET DÉVELOPPEMENT DURABLE

Dans la lignée de sa politique de développement durable, le Conseil Général des Bouches-du-Rhône propose une opération originale de reboisement dans le cadre de l'Open 13.

« Un arbre, un joueur, un jeune » est un dispositif visant à réunir 50 jeunes (âgés de 8 à 15 ans, issus des écoles de tennis du département) et certains joueurs participant au tournoi afin de planter 50 arbres au Centre sportif départemental de Fontainieu (14ème arrondissement de Marseille).

En dehors de cette opération, l'organisation du tournoi travaille avec une société qui fabrique du mobilier en fibre végétale et traite avec une entreprise de recyclage d'ordinateurs. Enfin, Peugeot expose dans le Village (qui a pour thème « Sauvez la planète ») sa voiture à piles, la **207CC** Epure.



RICHARD, COMME DEUXIÈME CHANCE

A l'occasion du tournoi, Richard Gasquet a lancé ce matin sa fondation qui porte son nom. Le n°1 français a présenté les deux axes de développement de son projet, à savoir :

- le sport comme moyen d'aider les adolescents en souffrance à retrouver la santé et la joie de vivre,
- le sport comme moteur pour se construire un avenir.

Le n°7 mondial était accompagné du professeur Marcel Rufo, pédopsychiatre, dont il soutient le projet d'hôpital, l'Hôpital Salvator à Marseille. Des adolescents suivis par le professeur Rufo étaient présents au Palais des Sports, invités à suivre les matches par Richard Gasquet.



Directeur de la publication : Jean-François Caujolle
Directeur de la rédaction : Eli Weinstein
Directrice artistique : Mélanie Bertrand
Rédacteur en chef : Jean-Philippe Danglade
Photographe : Yohan Brandt

OPEN 13

CONFIDENTIAL

l'InTervieW «tout-à-fait déconcertante...»

Après son premier match, Paul-Henri Mathieu s'est plié à l'interview «tout-à-fait déconcertante...»

VOTRE TOURNOI PRÉFÉRÉ ?

Roland-Garros

TROIS CHOSES QUI FONT QUE LA VIE VAUT LA PEINE D'ÊTRE VÉCUE ?

L'Amour, la famille, le monde.

VOTRE DERNIER FRISSON ?

Ma victoire à Gstaad (Suisse)

VOTRE PLUS GRAND RÊVE ?

Gagner Roland-Garros.

QU'EST-CE QUI VOUS INSPIRE ?

Mes parents.

UNE CAUSE QUI VOUS TIENT À COEUR ?

Le Téléthon, pour y avoir participé à deux reprises. Mais j'aimerais pouvoir participer à beaucoup d'autres causes.

UN PÉCHÉ ?

La gourmandise.

UN REGRET ?

Non, pas pour l'instant.

SI VOUS N'AVIEZ PAS JOUÉ AU TENNIS QUEL AURAIT ÉTÉ VOTRE MÉTIER ?

Pilote de chasse.

QUEL JOUEUR ADMIREZ-VOUS LE PLUS ?

Actuellement ? Federer.

QUELLE PLACE TIENT L'AMITIÉ DANS VOTRE VIE ?

Importante.



LE PETIT QUIZZ 13

PASTIS OU RICARD ?

C'est pas la même chose ?

OM OU PSG ?

Aucun.

BOUILLABAISSE OU CHOUCROUTE ?

Choucroute !

LLODRA OU SEPPI ?

Peu importe

MÉDITERRANÉE OU ATLANTIQUE ?

Les deux !

Partenaire principal



BNP PARIBAS



AGF . ATELIERS AKNIN . AQUANAUTIC . BOMBARDIER
CHAMPAGNE NICOLAS FEUILLATTE .

EVIAN DANONE EAUX FRANCE . GROUPE PARTOUCHE . HARIBO .
JCDECAUX / AVENIR . LACOSTE SA . LE PALAIS DES SPORTS DE MARSEILLE .
ONET . ORGANUM . OTV . PELLEGRIN . RICARD . SERGIO BOSSI . SGDA .
SODEXHO . TECNIFIBRE . VEOLIA ENVIRONNEMENT . XEROX BI NETWORK